

- PÄÄLLYSTEMATERIAALIT, MERKINTÖJEN SELITYS:**
- ASFALTIIPÄÄLLYSTEINEN AIORATA
  - ASFALTIIPÄÄLLYSTEINEN JALKAKÄYTÄVÄ JA PYÖRÄTIE
  - ASFALTIIPÄÄLLYSTEINEN PYÖRÄTIE, PUNAISEN
  - JALKAKÄYTÄVÄ JA PYÖRÄTIE, SITOMATON PINTA (ESIM. MURSKEPINTA)
  - PENSAAT, MATA
  - AIOYHTEYS/JALKAKÄYTÄVÄ JA PYÖRÄTIE, SITOMATON PINTA (ESIM. MURSKEPINTA)
  - BETONIKIVEYS
  - NYKYINEN KIVEYS/LAATOITUS
  - GRANIITILAATOITUS
  - NUPU- TAI NORPPAKIVEYS
  - NURMIKIVEYS
  - KENTTÄKIVEYS
- RAKENTEET, MERKINTÖJEN SELITYS:**
- GRANIITTINEN REUNAKIVI
  - MADALLETU GRANIITTINEN REUNAKIVI, KORKEUS TONTTILYITYMISÄ 3 CM JA SUOJAJÄRJESTYKSESSÄ 0 CM (PP JA JK-PP) TAI 3 CM (JK). RAITIOTEIPYSKÄTELLÄ JA MUILLA ESTEETOMYIDEN ERIKOISZON ALUEILLA SUOJAJÄRJESTYKSESSÄ (JK) LUSKAKÄRKINÄT 0-4 CM MATERIAALIRAJA
  - EROTUSKAISTA, KAHDEN KIVEN LEVINEN VALKOINEN KIVIRATA, LEVEYS 0,28 M
  - RAITIOTE, KIINTORAIDE, ASFALTI-/NURMI-/KIVEYSPÄÄLLYSTE
  - RAITIOTE, AVORAIDE, SEPELIPÄÄLLYSTE
  - RATASÄHKÖPVLÄS/SEINÄKIINNITYS JA KÖYSIPORTAALI
  - TUKIMUURI
  - NYKYINEN TUKIMUURI
  - TIEKAIDE, KORKEUS 700 MM.
  - YHDISTETTY TIE- JA KEVYTKAIDE, KORKEUS 1100 MM.
  - NYKYINEN AJONEUVOVÄYLÄN/JALKAKÄYTÄVÄN JA PYÖRÄTIEN KAIDE
  - AVO-OJA
  - RUMPU
  - HULEVESIKAIVO, RITLÄKANSI / KITAKANSI
  - KIINTEISTORAJAT
  - EHDOTETTU UUSI KATUALUEEN RAJA
  - ASEMAKAAVALUONNOS (MED-PARK IV)
  - ALASJÄRVEN LÄNSISIVULIEN KÄYNNÄKÄÄTÖSUUNNITELMAN LUONNOS, KOLLEKTIIVISEN MAANKÄYTÖN YLEISSUUNNITELMA
  - NYKYINEN VALAISINPVLÄS
  - LIKENNEVALO-OHJATTU LIITYMÄ / RAITIOVAUNUJÄRJESTYKSEEN OHJATTU LIITYMÄ / VAROJA-KEKOTUSVALO
  - YHTEISKÄYTTÖPVLÄS
  - NYKYINEN YHTEISKÄYTTÖPVLÄS
  - ISTUTETTAVA PUU, PIENI / ISO
  - ISTUTETTAVA PUU VARUSTETTUINA JUURISTORITILÄLLÄ JA RUNKOSUOJALLA, PIENI / ISO
  - POISTETTAVA PUU
  - POLLARI
  - TONTTILYITYMÄ
  - TONTTILYITYMÄ, SUUNTAISLIITYMÄ
  - PYSÄKKIKATOS
  - PYÖRÄPYSÄKOINTI
  - KAIDE
  - SÄHKÖNSYÖTÖASEMA
  - LIITO-ORAVAN HYPYTOLPPA

Raitiotie

Liittyvä hanke

Tässä suunnitelmassa on käytetty ETRS-GK24/N2000 taso- ja korkeuskoordinaatistoa.

**TAMPEREEN KAUPUNKI**  
KAUPUNKIYMPÄRISTÖN PALVELUALUE

Kaupunkiympäristön rakennuttaminen ja ylläpito

**TEISKONTIE**  
VÄLI: PLV 2500-3000  
TAKAHUHTI, PAPPILA

ALUSTAVA KATU- JA PUISTOSUUNNITELMA  
KATUJÄRJESTELYPiIRUSTUS 1:500

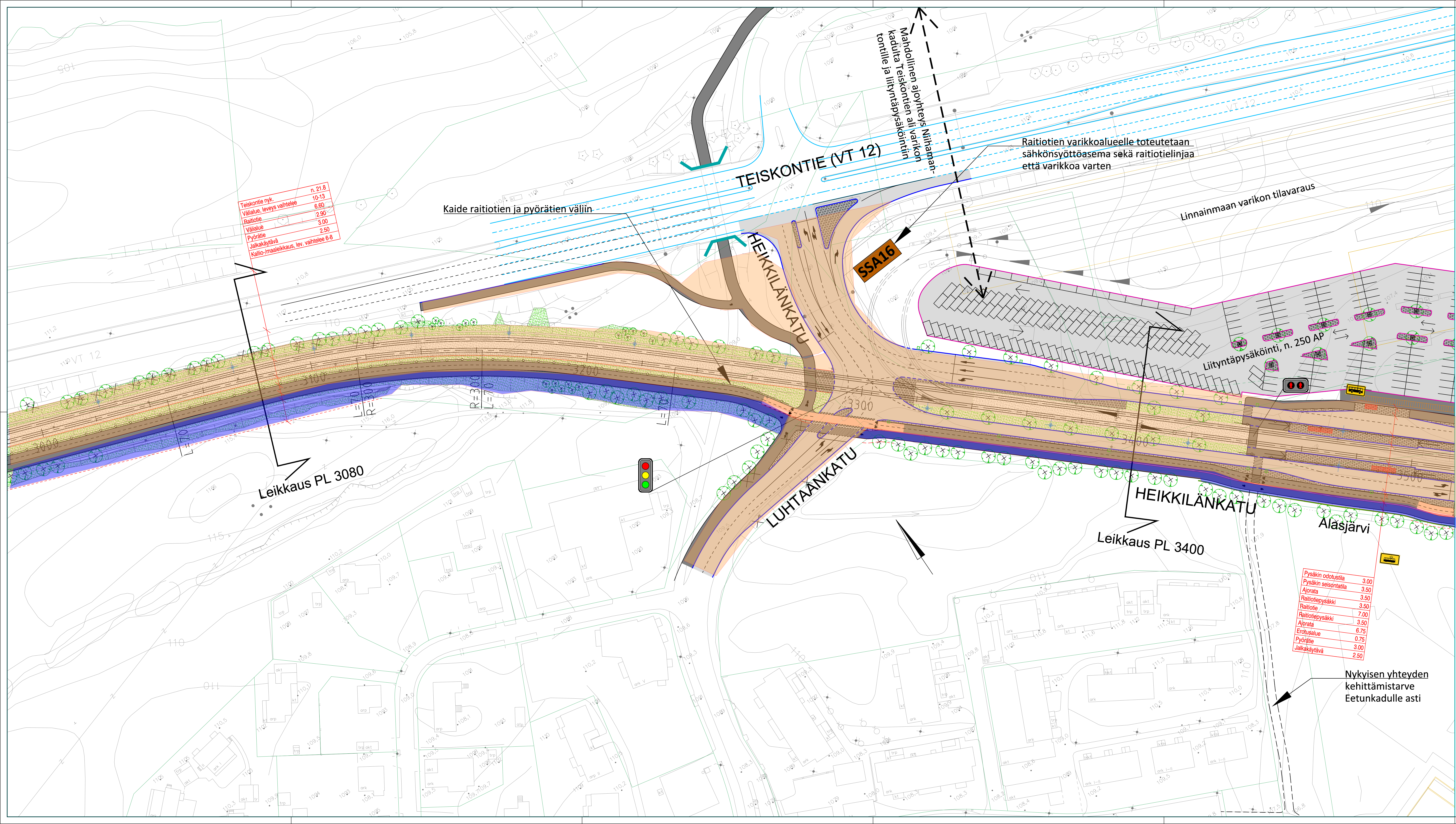
Yliin käsittely:

Pvm.	17.2.2023
Piir.n:o	1.20/21978/6

Suunnittelija: J. Suolahti  
Tarkastaja (konsultti): T. Karvonen  
Tarkastaja (tilaaja): V.-M. Tuominen, J. Siivenius

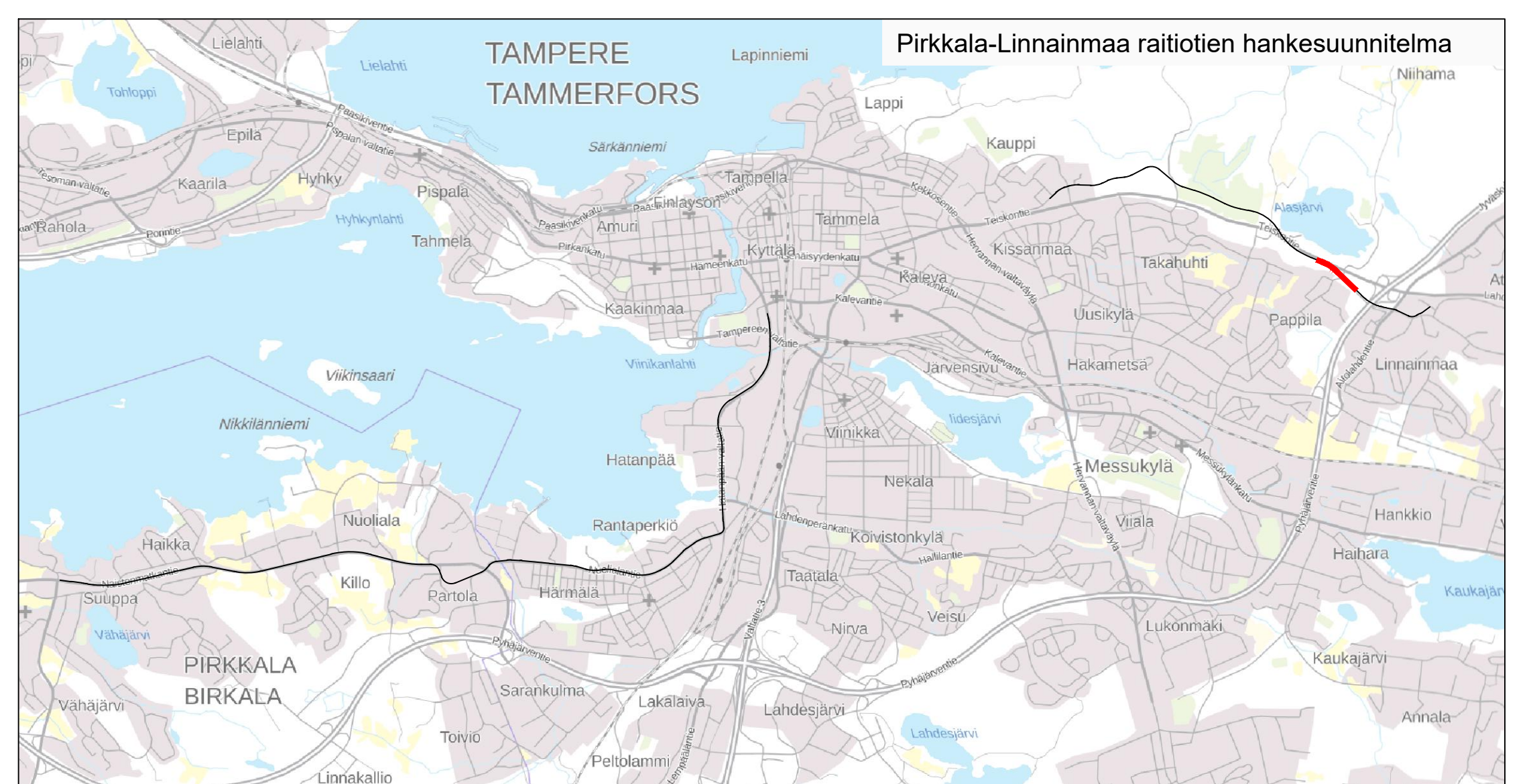
RAMBOLL wsp TAMPEREEN RAITIO- OY





Teiskontie nyky.	n. 21.8
Välialue, leveys vaihtelee	10-13
Raitiotie	6.60
Välialue	2.90
Pyörätie	3.00
Jalkakäytävä	2.50
Kallio-/maaleikkauk. lev. vaihtelee	6-8

Pysäkin odotustila	3.00
Pysäkin seisontatila	3.50
Ajorata	3.50
Raitiotiepysäkki	3.50
Raitiotie	3.50
Raitiotiepysäkki	7.00
Ajorata	3.50
Erotusalue	6.75
Pyörätie	0.75
Jalkakäytävä	3.00
Jalkakäytävä	2.50



**PÄÄLYSTEMATERIAALIT, MERKINTÖJEN SELITYS:**

- ASFAALTIPÄÄLYSTEINEN AJORATA
- ASFAALTIPÄÄLYSTEINEN JALKAKÄYTÄVÄ JA PYÖRÄTIE
- ASFAALTIPÄÄLYSTEINEN PYÖRÄTIE, PUNAINEN
- JALKAKÄYTÄVÄ JA PYÖRÄTIE, SITOMATON PINTA (ESIM. MURSKEPINTA)
- PENSAAT, MATALA
- AJOYHTEYS/JALKAKÄYTÄVÄ JA PYÖRÄTIE, SITOMATON PINTA (ESIM. MURSKEPINTA)
- BETONIKIVIES
- NYKYINEN KIVIES/LAATOITUS
- GRANIITILAATOITUS
- NUPLU-TAI NOPPAKIVIES
- NURMIKIVIES
- KENTTÄKIVIES

**RAKENTEET, MERKINTÖJEN SELITYS:**

- GRANIITTINEN REUNAKIVI
- MADALLETTU GRANIITTINEN REUNAKIVI, KORKEUS TONTTIUUTUMISSA 3 CM JA SUOJALTEIDEN YHTEYSSÄ 0 CM (PP JA JK+PP) TAI 3 CM (JK). RAITIOTEIPYSÄKKEILLÄ JA MUILLA ESTEETOMYIDEN ERIKOISZONAN ALUEILLA SUOJATEIYTYKSISSÄ (JK) LUSKAREIYTYKSISSÄ 0-4 CM MATERIAALIRAJA
- EROTUSKAISTA, KAHDEN KIVEN LEVINEN VALKOINEN KIVIRATA, LEVEYS 0,28 M
- RAITIOTIE, KIINTORAIDE: ASFALTI-/NURMI-/KIVIEPÄÄLYSTE
- RAITIOTIE, AVORAIDE: SEPELIPÄÄLYSTE
- RATASÄHKÖPVLÄS/SEINÄKINNITYS JA KOYSIORTAALI
- TUKIMUURI
- NYKYINEN TUKIMUURI
- TIEKAIDE, KORKEUS 700 MM.
- YHDISTETTY TIE- JA KEVYTKAIDE, KORKEUS 1100 MM.
- NYKYINEN AJONEUVOVÄYLÄN/JALKAKÄYTÄVÄN JA PYÖRÄTIEN KAIDE
- AVO-OJA
- RUMPU
- HULEVESIKAIVO, RITLÄKANSI / KITAKANSI
- KIINTEISTÖRAJAT
- EHDOTETTU UUSI KATUALUEEN RAJA
- ASEMAKAIVALLUONNOS (MED-PARK IV)
- ALASJÄRVEN LÄNSIPULLEN MAANKÄYTTÖSUUNNITELMAN LUONNOS, KOKIUSKÄYTTÖSUUNNITELMAN MAANKÄYTTÖSUUNNITELMA
- NYKYINEN VALAISINPVLÄS
- LIKENNEVALO-OHJATTU LIITYMÄ / RAITIOTIEVALONOHJATTU LIITYMÄ / VÄRÖVÄ-KOSKETTUSVALOT
- YHTEISKÄYTTÖPVLÄS
- NYKYINEN YHTEISKÄYTTÖPVLÄS
- ISTUTETTAVA PUU, PIENI / ISO
- ISTUTETTAVA PUU VARUSTETTUNA JUURISTORITILÄLLÄ JA RUNKOSUOJALLA, PIENI / ISO
- POISTETTAVA PUU
- POLLARI
- TONTTIUUTUMÄ
- TONTTIUUTUMÄ, SUUNTAISLIITYMÄ
- PYSÄKKIKATOS
- PYÖRÄPYSÄKÖINTI
- KAIDE
- SÄHKÖNSYÖTTÖASEMA

**Raitiotie**

**Liittyvä hanke**

Tässä suunnitelmassa on käytetty ETRS-GK24/N2000 taso- ja korkeuskoordinaatistoa.

**TAMPEREEN KAUPUNKI**  
KAUPUNKIYMPÄRISTÖN PALVELUALUE

**TEISKONTIE, HEIKKILÄNKATU**  
VÄLI: PLV 3000-3500  
PAPPILA

ALUSTAVA KATU JA PUISTOSUUNNITELMA  
KATUJÄRJESTELYPYRUSTUS 1:500

Kaupunkiympäristön rakennuttaminen ja ylläpito

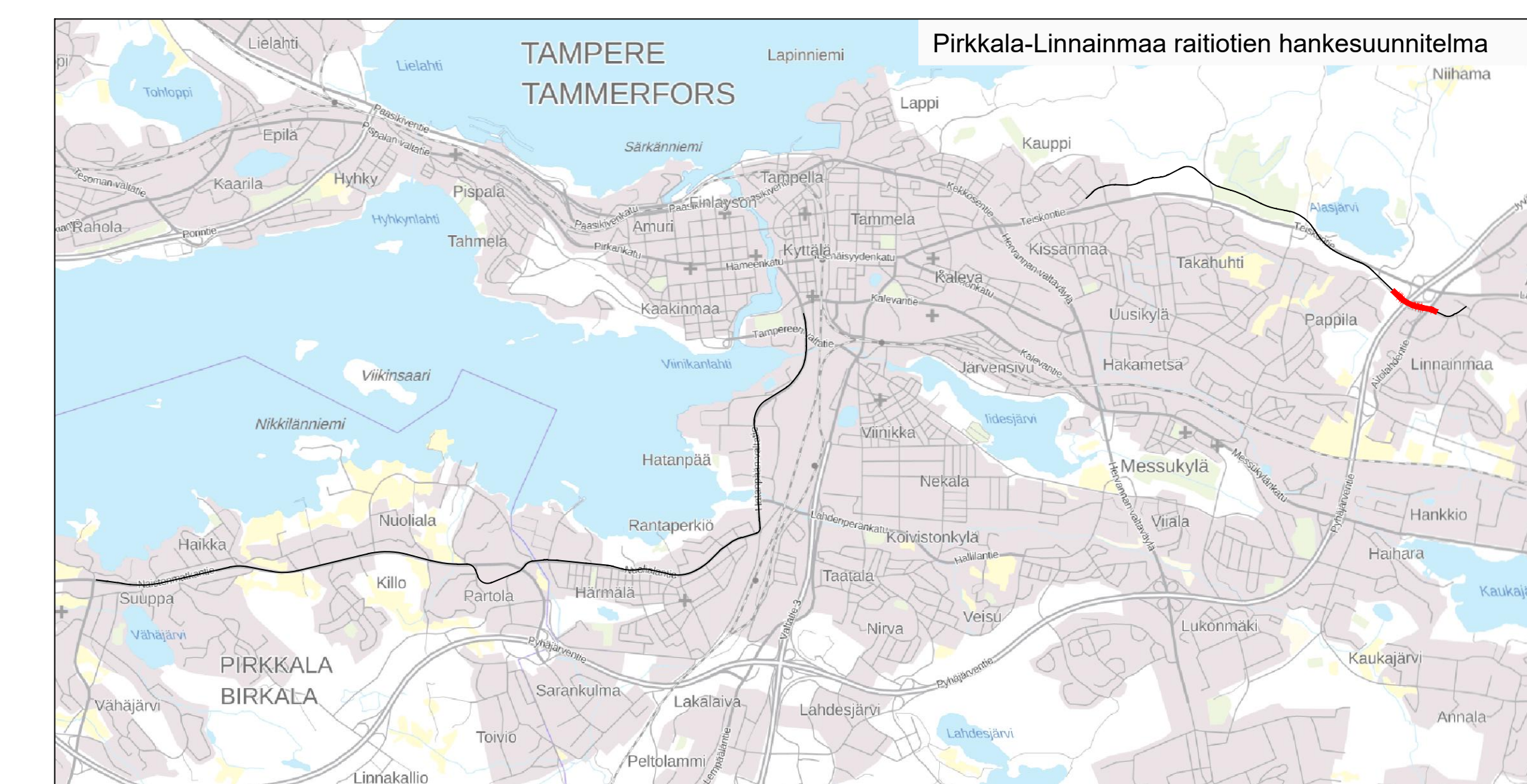
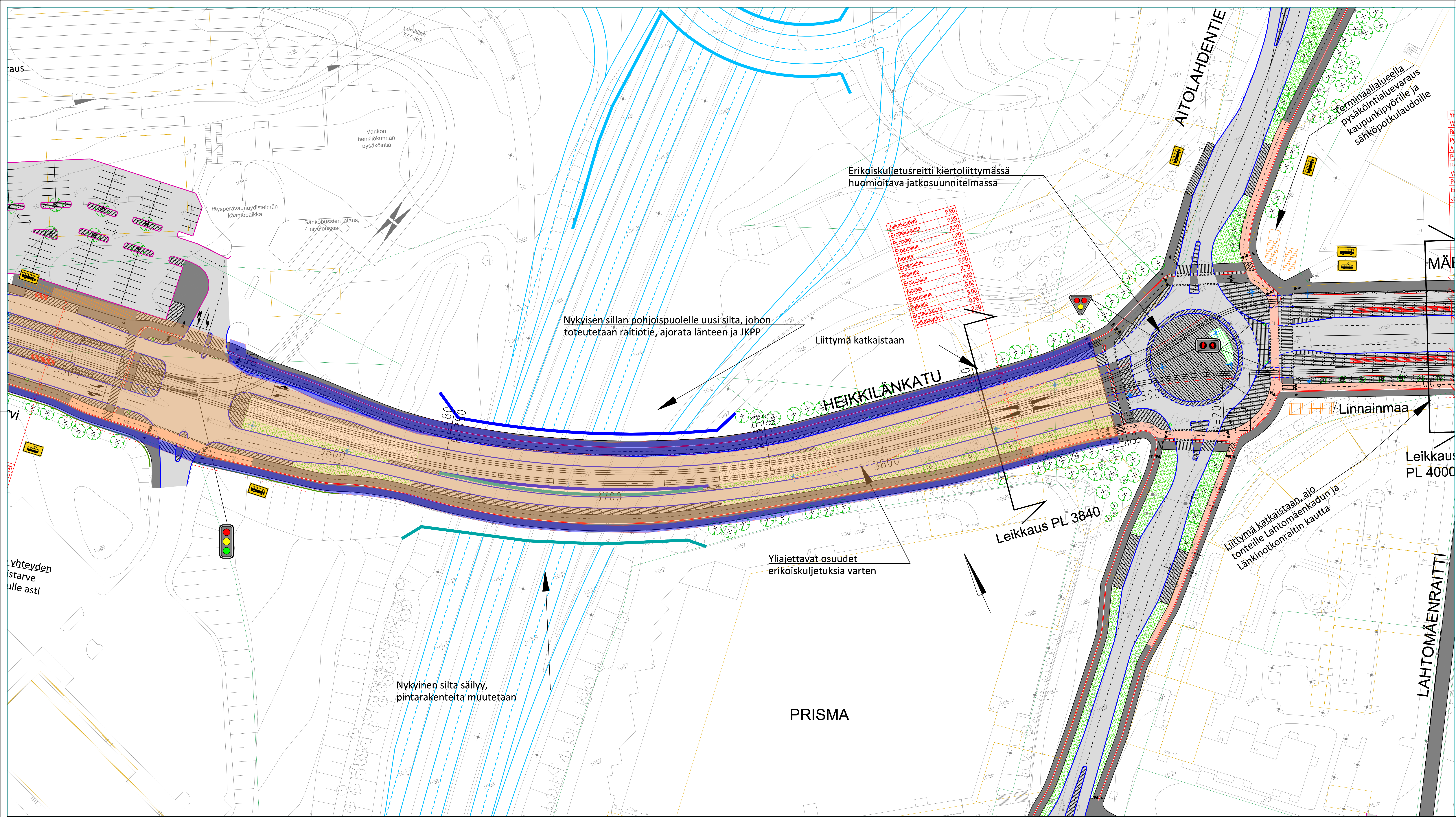
Yliin käsittely:

Pvm.	17.2.2023
Piir.m:o	1.20/21978/7

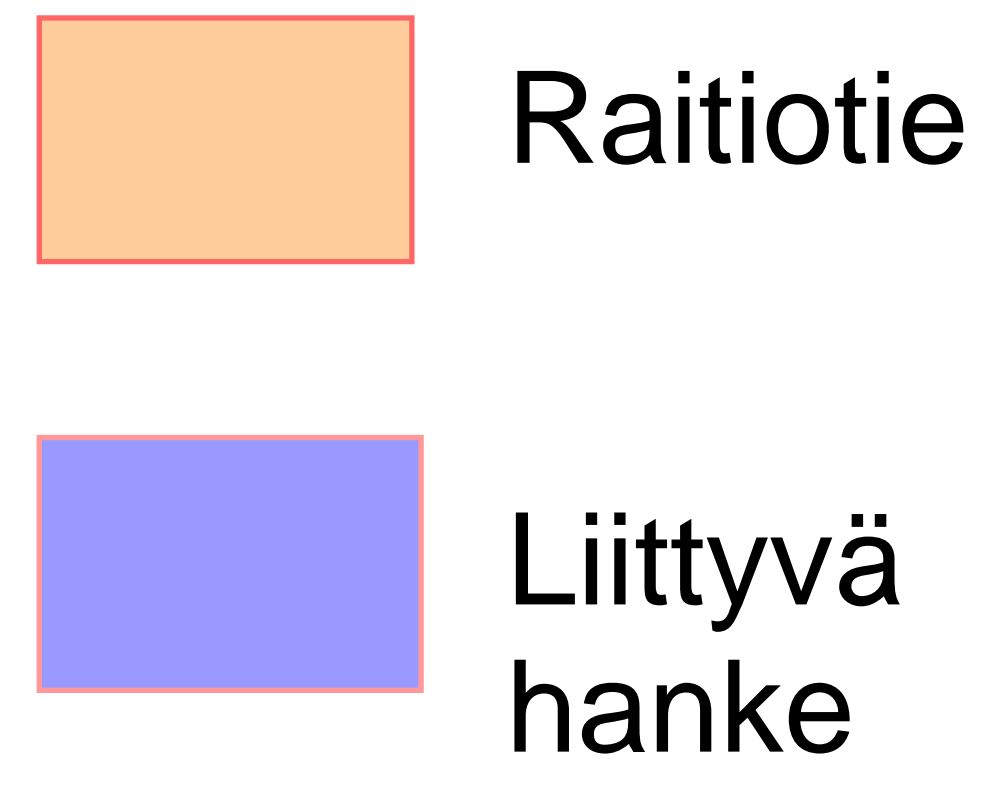
Suunnittelija: J. Suolahti  
Tarkastaja (konsultti): T. Karvonen  
Tarkastaja (tilaaja): V.-M. Tuominen, J. Siivenius

**RAMBOLL** **wsp** TAMPEREEN KAUPUNKI





- PÄÄLYSTEMATERIAALIT, MERKINTÖJEN SELITYS:**
- ASFALTIPÄÄLYSTEINEN AIORATA
  - ASFALTIPÄÄLYSTEINEN JALKAKÄYTÄVÄ JA PYÖRÄTIE
  - ASFALTIPÄÄLYSTEINEN PYÖRÄTIE, PUNAINEN
  - JALKAKÄYTÄVÄ JA PYÖRÄTIE, SITOMATON PINTA (ESIM. MURSKEPINTA)
  - NURMETUS
  - PENSAAT, MATALA
  - AJOYHTEYS/JALKAKÄYTÄVÄ JA PYÖRÄTIE, SITOMATON PINTA (ESIM. MURSKEPINTA)
  - BETONIKIVEYS
  - NYKYINEN KIVEYS/LAATOITUS
  - GRANITILAATOITUS
  - NUPU- TAI NOPPAKIVEYS
  - NURMIKIVEYS
  - KENTTÄKIVEYS
- RAKENTEET, MERKINTÖJEN SELITYS:**
- GRANITINEN REUNAKIVI
  - MADALLETTU GRANITINEN REUNAKIVI, KORKEUS TONTTIYHTYMÄSSÄ 3 CM JA SUOJATEIDEN YHTEYDESSÄ 0 CM (PP JA JKPP) TAI 3 CM (JK), RAITIOTEPYSKÄKÄLLÄ JA MUILLA ESTETOMIEN ERIKOISZON ALUEILLA SUOJATEIDELYTYKSISSÄ (JK) LUSKAREUNAKIVU 0-4 CM MATERIAALIRAJA
  - EROTUSKAISTA, KAHDEN KIVEN LEVINEN VALKOINEN KIVIRATA, LEVEYS 0,28 M
  - RAITIOTIE, KIINTORAIDE: ASFALTI-/NURMI-/KIVEYPÄÄLYSTE
  - RAITIOTIE, AVORAIDE, SEPELIPÄÄLYSTE
  - RATASÄHKÖPÖLYS/SEINÄKINNITYS JA KÖYSORTAALI
  - TUKIMUURI
  - NYKYINEN TUKIMUURI
  - TIEKAIDE, KORKEUS 700 MM.
  - YHDISTETTY TIE- JA KEVYTKAIDE, KORKEUS 1100 MM.
  - NYKYINEN AJONEUVOVÄYLÄN/JALKAKÄYTÄVÄN JA PYÖRÄTIEN KAIDE
  - AVO-OJA
  - RUMPU
  - HULEVESIKAIVO, RITLÄKANSI / KITAKANSI
  - KIINTEISTORAJAT
  - EHDOTETTU UUSI KATUALUEEN RAJA
  - ASEMAKAIVALLONNOS (MEDI-PARK IV)
  - ALUJÄRVEN LÄNSIPULKEN MAANKÄYTTÖSUUNNITELMAN LUONNOS, KOLLEKTIIVISEN MAANKÄYTÖN YLEISSUUNNITELMA
  - NYKYINEN VALAISINPÖLVÄS
  - LIKENNEVALO-OHJATTU LIITYMÄ / RAITIOTIENVALON OHJATTU LIITYMÄ / VALKOVA-KESKITYSVALOT
  - YHTEISKÄYTTÖPÖLVÄS
  - NYKYINEN YHTEISKÄYTTÖPÖLVÄS
  - ISTUTETTAVA PUU, PIENI / ISO
  - ISTUTETTAVA PUU VARUSTETTUUNA JUURISTORTILALLA JA RUNKOSUOJALLA, PIENI / ISO
  - POISTETTAVA PUU
  - POLLARI
  - TONTTIYHTYMÄ
  - TONTTIYHTYMÄ, SUUNTAISIHTYMÄ
  - PYSÄKKIKATOS
  - PYÖRÄPYSÄKOINTI
  - KAIDE
  - SÄHKÖNSYÖTÖASEMA



Tässä suunnitelmassa on käytetty ETRS-GK24/N2000 taso- ja korkeuskoordinaatistoa.

**TAMPEREEN KAUPUNKI**  
KAUPUNKIYMPÄRISTÖN PALVELUALUE

Kaupunkiympäristön rakentaminen ja ylläpito

**HEIKKILÄNKATU, MÄENTAKUSKATU**

VÄLI: PLV 3500-4000

PAPPILA, LINNAINMAA

ALUSTAVA KATUSUUNNITELMA  
KATUJÄRJESTELYPIIRUSTUS 1:500

Yliin käsittely:

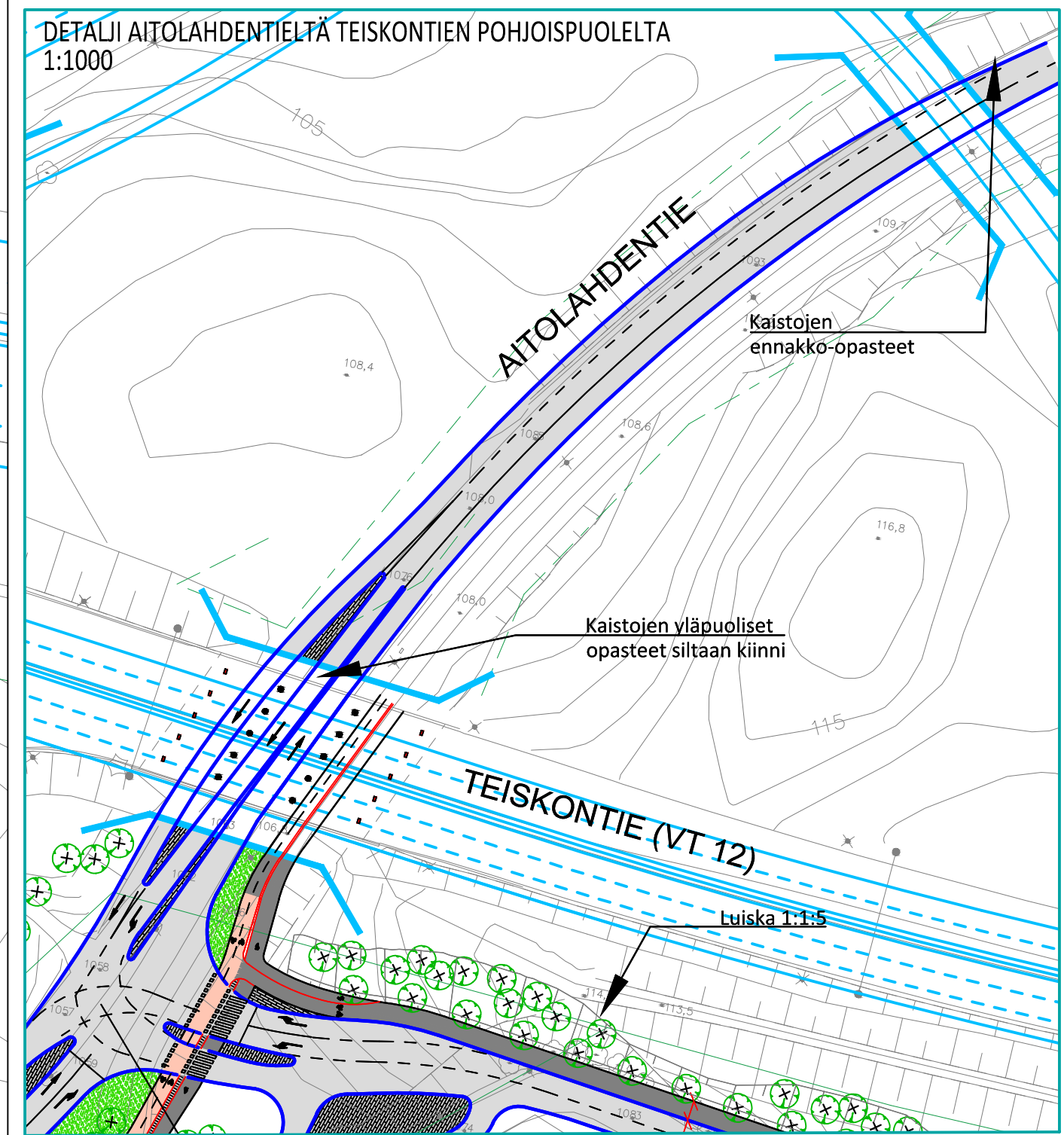
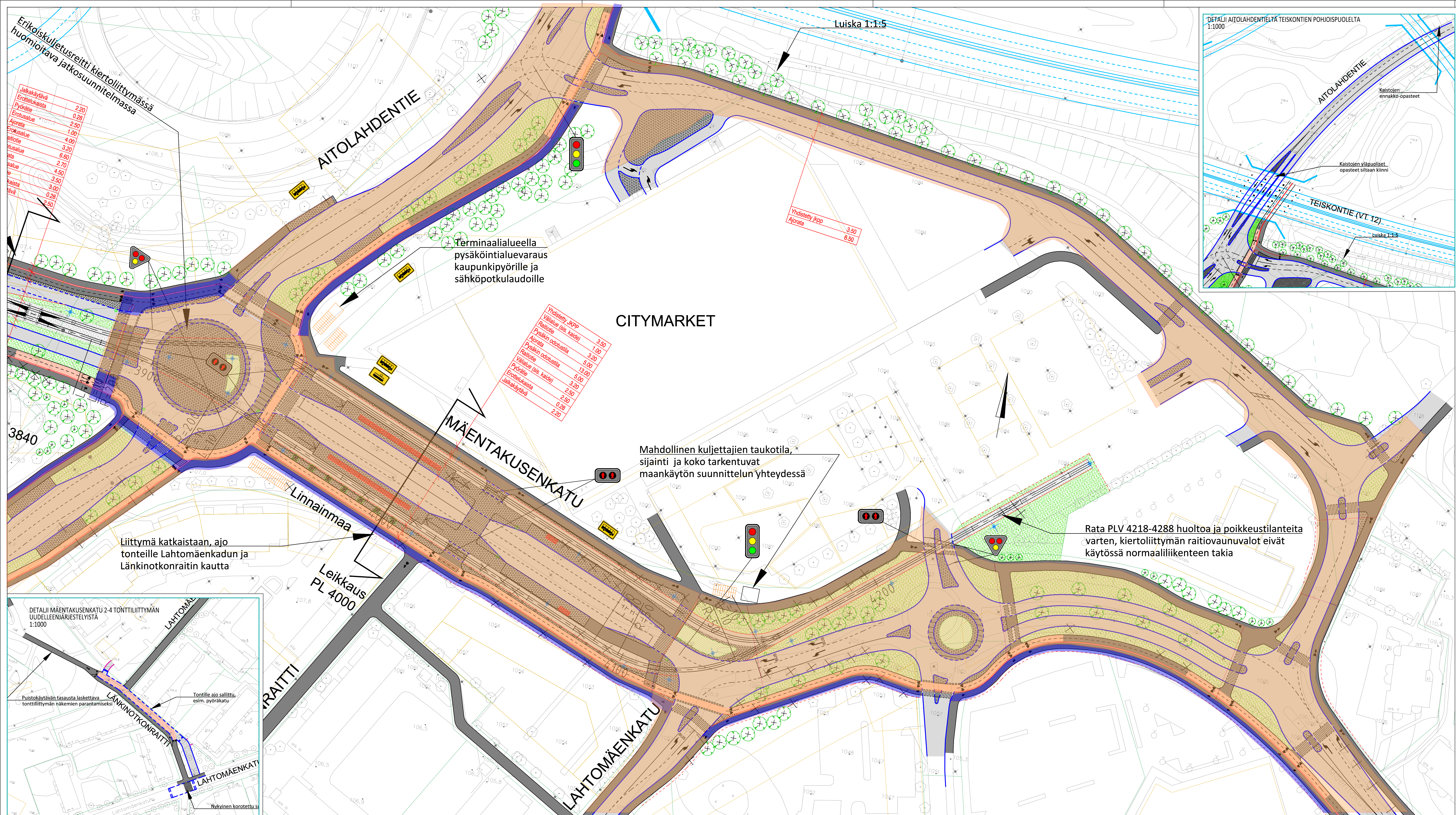
Pvm. 17.2.2023

Piir.m:o 1.20/21978/8

Suunnittelija: J. Suolahti  
Tarkastaja (konsultti): T. Karvonen  
Tarkastaja (tilaaja): V.-M. Tuominen, J. Siivenius

**RAMBOLL** **wsp** **TAMPEREEN RAITIOTIE OY**





**Leikkäytävä**

Eroiteluokasta	2,20
Pyöreille	0,28
Eroitusalue	2,50
Aiorata	1,00
Alue	4,00
Alue	3,00
Alue	6,00
Alue	2,70
Alue	4,50
Alue	3,50
Alue	3,00
Alue	0,28
Alue	2,50

Terminaalialueella  
pysäköintialuevaraus  
kaupunkipyörille ja  
sähköpotkulaudoille

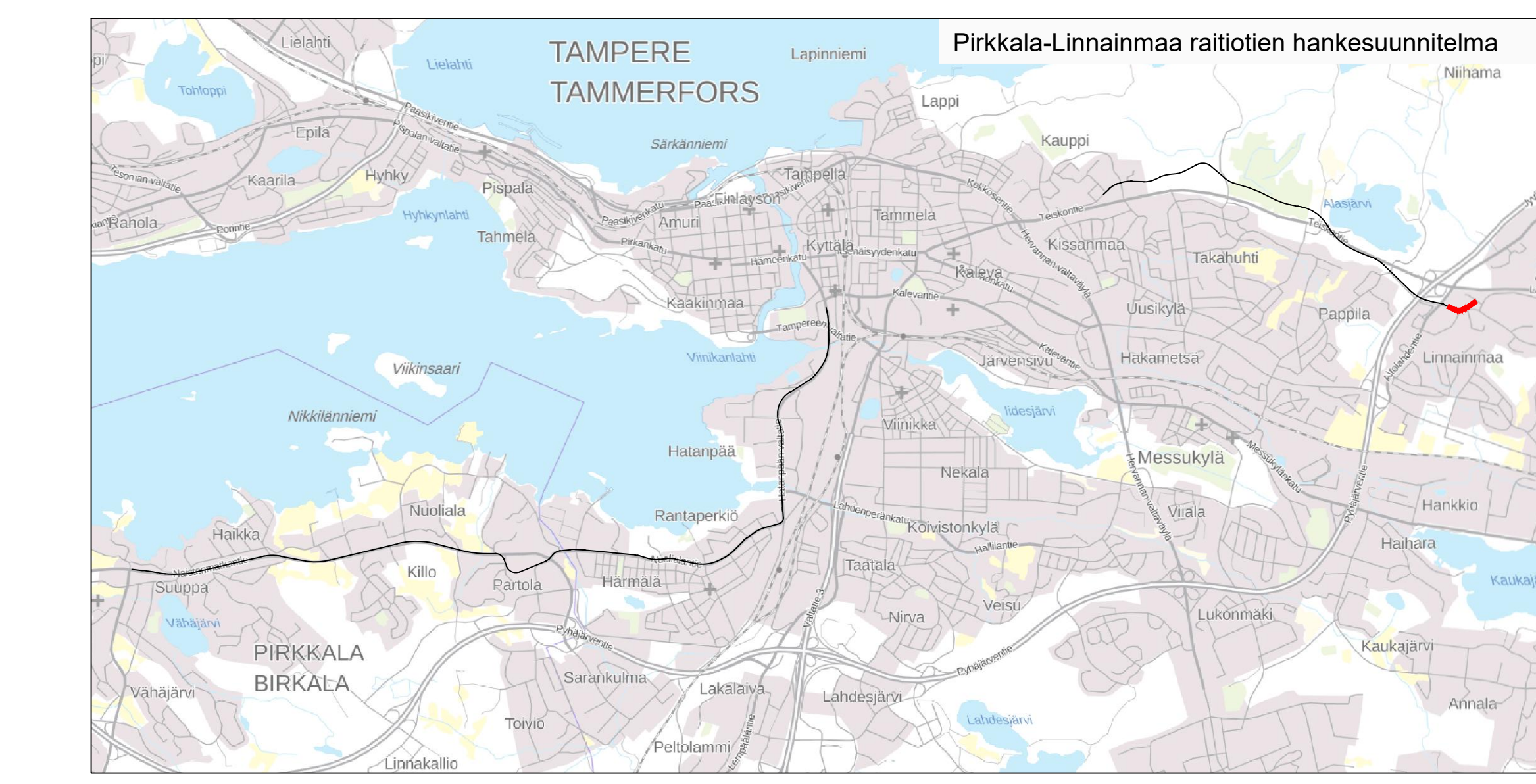
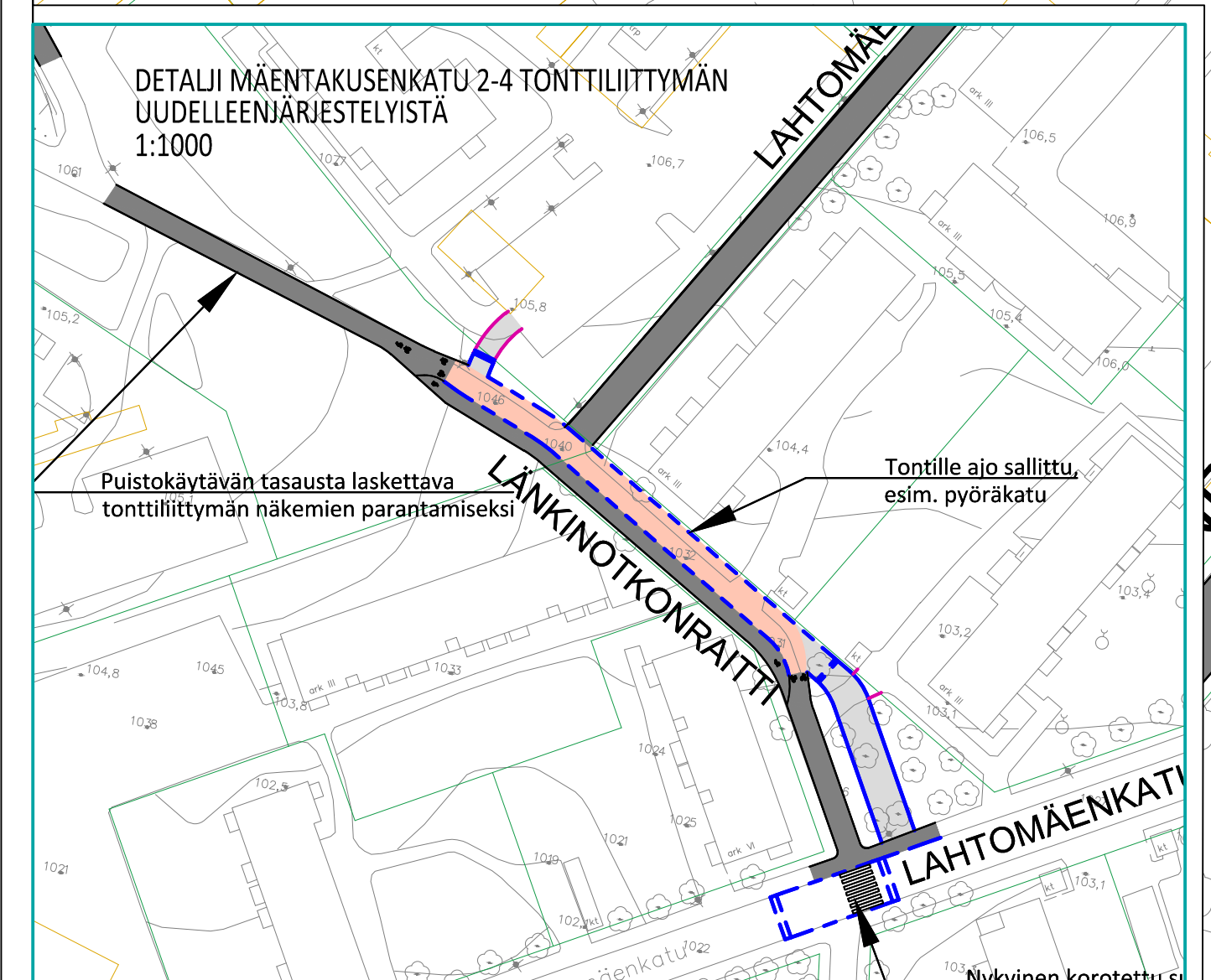
**Yhteistyö JKPP Aiorata**

Välialue (sis. laite)	3,30
Raitiotie	3,20
Pyöräilyn odotusalue	1,00
Aiorata	3,00
Pyöräilyn odotusalue	1,00
Raitiotie	3,00
Välialue (sis. laite)	5,00
Pyöreille	3,20
Eroiteluokasta	2,50
Leikkäytävä	0,28
Leikkäytävä	2,20

Mahdollinen kuljettajien taukotila,  
sijainti ja koko tarkentuvat  
maankäytön suunnittelun yhteydessä

Rata PLV 4218-4288 huolto- ja poikkeustilanteita  
varten, kiertoliittymän raitiovaunuvalot eivät  
käytössä normaaliliikenteen takia

Liittymä katkaistaan, ajo  
tonteille Lahtomäenkadun ja  
Länkinotkonraitin kautta



**PÄÄLYSTEMATERIAALIT, MERKINTÖJEN SELITYS:**

[Symbol]	ASFALTIIPÄÄLLYSTEINEN AIORATA
[Symbol]	ASFALTIIPÄÄLLYSTEINEN JALKAKÄYTÄVÄ JA PYÖRÄTIE
[Symbol]	ASFALTIIPÄÄLLYSTEINEN PYÖRÄTIE, PUNAINEN
[Symbol]	JALKAKÄYTÄVÄ JA PYÖRÄTIE, SITOMATON PINTA (ESIM. MURSKEPINTA)
[Symbol]	NURMETUS
[Symbol]	PENSAAT, MATALA
[Symbol]	AJOYHTEYS/JALKAKÄYTÄVÄ JA PYÖRÄTIE, SITOMATON PINTA (ESIM. MURSKEPINTA)
[Symbol]	BETONIKIVIES
[Symbol]	NYKYINEN KIVIES/LAATOITUS
[Symbol]	GRANIITILAATOITUS
[Symbol]	NUPU- TAI NORPPAKIVIES
[Symbol]	NURMIKIVIES
[Symbol]	KENTTÄKIVIES

**RAKENTEET, MERKINTÖJEN SELITYS:**

[Symbol]	GRANIITTINEN REUNAKIVI
[Symbol]	MADALLETTU GRANIITTINEN REUNAKIVI, KORKEUS TONTTIYHTIYMÄSSÄ 3 CM JA SUOJATEIDEN YHTEYDESSÄ 0 CM (PP JA JK-PP) TAI 3 CM (JK). RAITIOTEPYSÄKÖLLÄ JA MUILLA ESTETOMIEN ERIKOISALUEIDEN AUEILLA SUOJATEIYTYKSISSÄ (JK) LUISKAREUNAKIVI 0-4 CM MATERIAALIRAJA
[Symbol]	EROTUSKAISTA, KAHDEN KIVEN LEVINEN VALKOINEN KIVIRATA, LEVEYS 0,28 M
[Symbol]	RAITIOTIE, KIINTORAIDE, ASFALTI-/NURMI-/KIVIESPÄÄLLYSTE
[Symbol]	RAITIOTIE, AVORAIDE, SEPELIPÄÄLLYSTE
[Symbol]	RATASÄHKÖPVLÄS/SEINÄKINNITYS JA KÖYSIPORTAALI
[Symbol]	TUKIMUURI
[Symbol]	NYKYINEN TUKIMUURI
[Symbol]	TIEKAIDE, KORKEUS 700 MM.
[Symbol]	YHDISTETTY TIE- JA KEVYTKAIDE, KORKEUS 1100 MM.
[Symbol]	NYKYINEN AJONEUVOVÄYLÄN/JALKAKÄYTÄVÄN JA PYÖRÄTIEN KAIDE
[Symbol]	AVO-OJA
[Symbol]	RUMPU
[Symbol]	HULEVESIKAIVO, RITILÄKANSI / KITAKANSI
[Symbol]	KIINTEISTORAJAT
[Symbol]	EHDOTETTU UUSI KATUALUEEN RAJA
[Symbol]	ASEMAKAIVALLUONNOS (MED-PARK IV)
[Symbol]	ALAJÄRVEN LÄNSIPULLEN MAANKÄYTTÖSUUNNITTELUUN LUONNOS, KOLLIKSEKSEN MAANKÄYTTÖN YLEISSUUNNITELMA
[Symbol]	NYKYINEN VALAISINPVLÄS
[Symbol]	LIKENNEVALO-OHJATTU LIITTYMÄ / RAITIOVAUNUVALON OHJATTU LIITTYMÄ / VAIKAVA-KESKITYSVALOT
[Symbol]	YHTEISKÄYTTÖPVLÄS
[Symbol]	NYKYINEN YHTEISKÄYTTÖPVLÄS
[Symbol]	ISTUTETTAVA PUU, PIENI / ISO
[Symbol]	ISTUTETTAVA PUU VARUSTETTUNA JUURISTORITILÄLLÄ JA RUNKOSUOJALLA, PIENI / ISO
[Symbol]	POISTETTAVA PUU
[Symbol]	POLLARI
[Symbol]	TONTTIYHTIYMÄ
[Symbol]	TONTTIYHTIYMÄ, SUUNTAISLIITTYMÄ
[Symbol]	PYSÄKKIKATOS
[Symbol]	PYÖRÄPYSÄKÖINTI
[Symbol]	KAIDE
[Symbol]	SÄHKÖNSYÖTÖASEMA

Raitiotie

Liittyvä hanke

Tässä suunnitelmassa on käytetty ETRS-GK24/N2000 taso- ja korkeuskoordinaatistoa.

**TAMPEREEN KAUPUNKI**  
KAUPUNKIYMPÄRISTÖN PALVELUALUE

**MÄENTAKUSENKATU**  
VÄLI: PLV 4000-4288  
LINNAINMAA

ALUSTAVA KATUSUUNNITELMA  
KATUJÄRJESTELYPIIRUSTUS 1:500, 1:1000

Kaupunkiympäristön  
rakennuttaminen ja ylläpito

Yliin käsittely:

Pvm.	17.2.2023
Piir.no	1.20/21978/9

Suunnittelija: J. Suolahti  
Tarkastaja (konsultti): T. Karvonen  
Tarkastaja (tilaaja): V.-M. Tuominen, J. Siivenius

**RAMBOLL** **wsp** TAMPEREEN RAITIOTIE OY

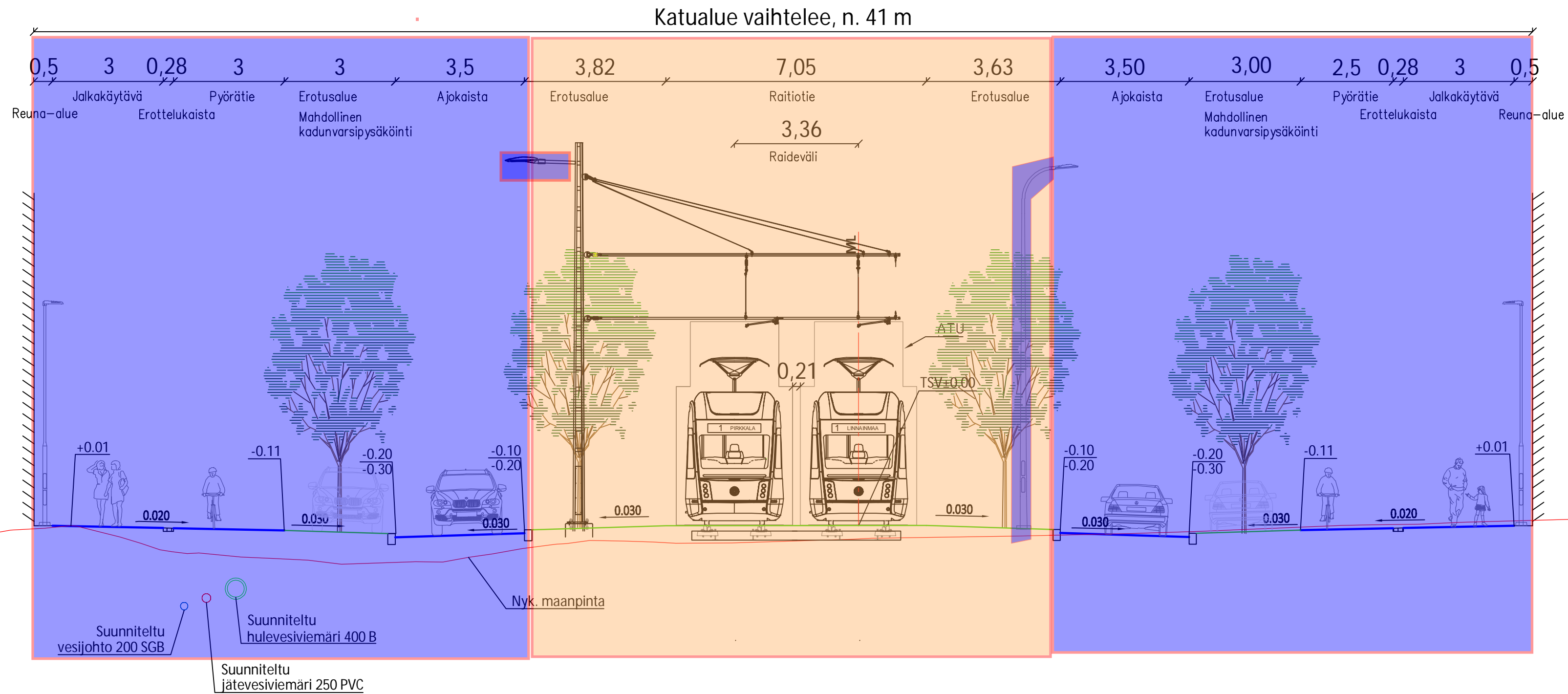


# Raitiotie

raitiotien hankesuunnitelma

## Alasjärven länsipuolen raitiotiekatu PL 1700

# Liittyvä hanke



Tässä suunnitelmassa on käytetty ETRS-GK24/N2000 taso- ja korkeuskoordinaatistoa.



**TAMPEREEN KAUPUNKI**  
KAUPUNKIYMPÄRISTÖN PALVELUALUE

Kaupunkiympäristön  
rakennuttaminen ja ylläpito

### ALASJÄRVEN LÄNSIPUOLEN RAITIOTIEKATU

PL 1700  
NIIHAMA

ALUSTAVA KATUSUUNNITELMA  
TYYPPIPOIKKILEIKKAUS 1:100

Ylan käsittely:


Pvm. 17.2.2023

Piir.n:o 1.20/21978/17



Suunnittelija	Juho Suolahti
Tarkastaja (konsultti)	Tapio Karvonen
Tarkastaja (tilaaja)	V-M. Tuominen, J. Sivenius